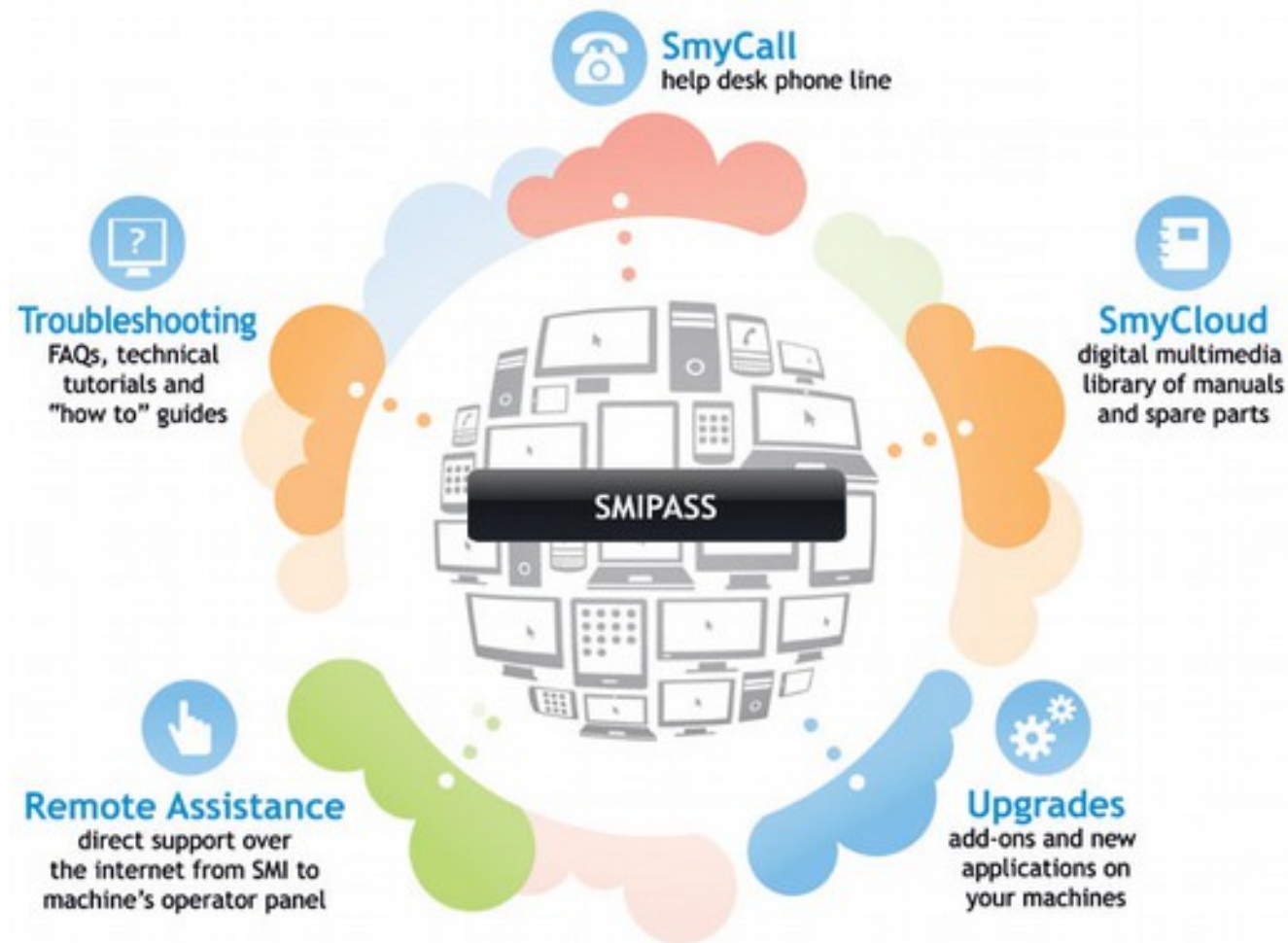


Smipass: la clave de acceso a los servicios posventa

- ➔ Agrupa en un único ambiente todos los servicios en línea de asistencia posventa
- ➔ Es posible acceder en cualquier momento mediante login
- ➔ Base de datos siempre actualizada de información técnica relativa a la máquina adquirida
- ➔ Asistencia de SMI rápida y eficiente

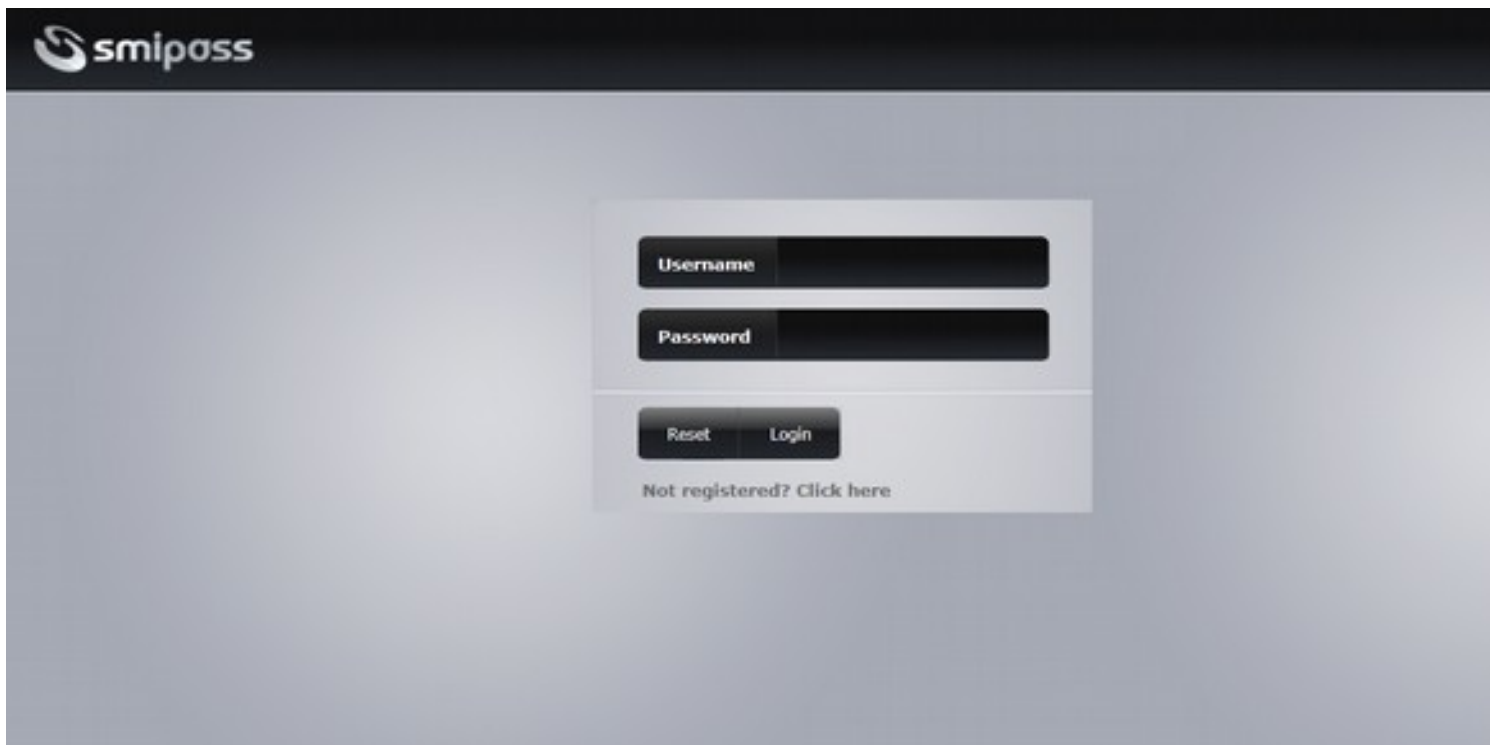


Smipass: la clave de acceso a los servicios posventa



Smipass: la clave de acceso a los servicios posventa

Acceder a Smipass es sencillo: basta con conectarse a la página web www.smigroup.it/smipass e insertar nombre de usuario y contraseña.

A screenshot of the Smipass login interface. At the top left, there is a dark header with the 'smipass' logo. The main content area is light gray and contains a central white box with a dark gray border. Inside this box, there are two input fields: 'Username' and 'Password', each with a dark gray label and a dark gray input field. Below these fields are two buttons: 'Reset' and 'Login', both with dark gray labels and dark gray buttons. At the bottom of the box, there is a link that says 'Not registered? Click here'.

Asistencia técnica posventa

La gama de servicios brindados por SMI está en constante evolución y propone soluciones que responden de modo tempestivo a las solicitudes de:

- ➔ asistencia técnica in situ
- ➔ asistencia técnica en línea
- ➔ actualización
- ➔ formación



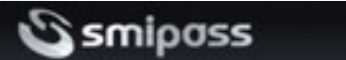
Asistencia técnica in situ

El personal técnico de SMI está a disposición del cliente, dondequiera que esté, para suministrar asistencia y asesoramiento técnico de modo rápido y eficiente con:

- intervenciones de resolución de problemas técnicos
- intervenciones de mantenimiento programado
- intervenciones de actualización de la máquina



Asistencia técnica in situ



- ▶ SMYCLOUD
- ▶ SMYCALL
- Technical troubleshooting and FAQs
- Service requests
 - Sent service requests
 - [Send a service request](#)
- ▶ SMYUPGRADES
- ▶ FILE SHARING

Send a service request

*** Required field**

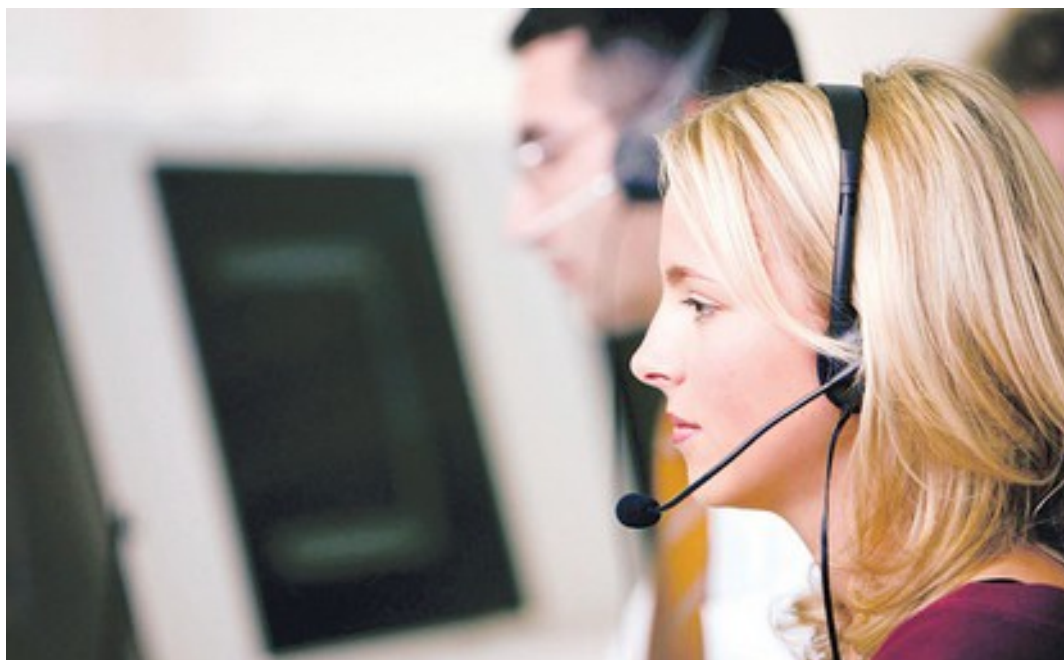
* S.N.	Model
<input type="text"/>	<input type="text"/>
* Contact	
<input type="text"/>	
* Position	* Company
<input type="text"/>	<input type="text"/>
* Address	Zip Code * City
<input type="text"/>	<input type="text"/> <input type="text"/>
Region	* Country
<input type="text"/>	Please select <input type="text"/>
* Language Spoken	
English <input type="text"/>	
* Phone	Mobile
<input type="text"/>	<input type="text"/>
Fax	* Email
<input type="text"/>	<input type="text"/>
* Subject	* Priority
Service request <input type="text"/>	High <input type="text"/>

Note

Asistencia en línea: SmyCall

Gracias a una línea preferencial dedicada alcanzable marcando el número **+39 0345 40.255**, disfruta de la tempestividad del soporte telefónico brindado por los técnicos especializados de SMI.

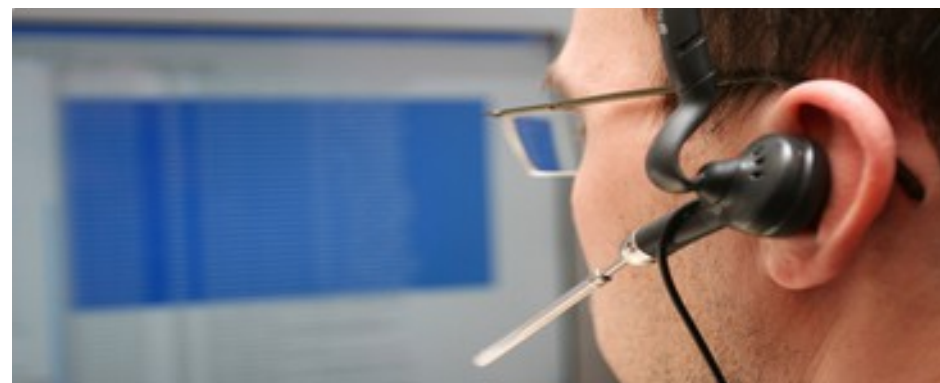
- ➔ proporcionado gratuitamente para todas las máquinas SMI en garantía
- ➔ sujeto al pago de una cuota anual exigua para las instalaciones fuera de garantía.



Asistencia en línea: Teleasistencia

Gracias a una conexión a distancia en red punto a punto entre el panel operador de la máquina y el ordenador del técnico de SMI, éste puede:

- ➔ ver en su propia pantalla la información visualizada en la pantalla táctil del panel operador
- ➔ ejecutar una rápida diagnóstica de los parámetros de funcionamiento de la máquina
- ➔ sugerir al operador la mejor solución para recuperar la plena operatividad de la máquina



Asistencia en línea: Troubleshooting

Es un menú interactivo desde el cual es posible consultar un amplio archivo de información técnica para la resolución de los problemas más simples:

- ➔ fichas técnicas y detalladas de fácil lectura
- ➔ amplio uso de imágenes
- ➔ diferentes opciones de búsqueda (modelo de máquina, campo de búsqueda libre y etiquetas)

Technical troubleshooting FAQs > Console 10.00

ST140017 FILLBOX FLUX REPLACEMENT/SETTING THROUGH POSYC

Based on a Console ver. 13.10.
This file explains how to replace a FILLBOX FLUX (K2010314) controlling the filling process in an ECOBLOC, or how to replace the Agate/Dgate modules with Ethernet connection.

1. Fillbox flux replacement/setting

Picture 1 shows the connection of the fillboxes to the Posyc through the Ethernet switch.

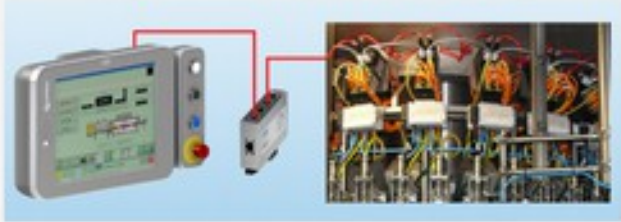
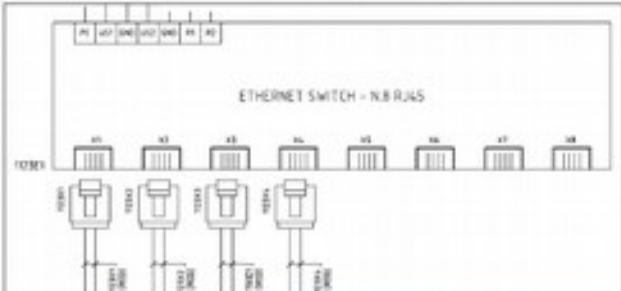


Fig. 1

Picture 2 shows the page of the electrical diagram pointing out the connected cables Ethernet switch.



Repuestos y Actualizaciones

El área Repuestos y Actualizaciones dispone de una amplia gama de servicios estudiados para prevenir el deterioro de las máquinas en el curso de su ciclo de vida y para actualizarlas a las tecnologías más recientes mediante la implementación de:

- ➔ nuevas aplicaciones
- ➔ cambios de formato adicionales
- ➔ nuevos accesorios



Repuestos: Smigroup e-store

Es el servicio de comercio electrónico de SMI, accesible a la página web www.smigroup.it/store/ que permite a los clientes (de momento sólo de la Unión Europea) la compra de repuestos estándares:

- ➔ simplifica y acelera el suministro
- ➔ artículos en venta presentados de modo claro y completo



Repuestos: Smigroup e-store



[E-store](#) > [Login](#)

CREATE YOUR ACCOUNT

Enter your e-mail address to create an account

Email:

[Create your account](#)

ALREADY REGISTERED?

Email:

Password:


[Forgot your password?](#)

[Login](#)


Repuestos: SmyReader

Es una aplicación gratuita para dispositivos Android que permite escanear el código QR de los componentes montados en la máquina para:

- identificar inmediatamente los repuestos necesarios
- comprobar el precio
- generar una solicitud de oferta a enviar vía internet al Departamento de Repuestos de SMI



Release required: Android 2.3.1 or greater




Code	Description	Price	Quantity
EG100466	MACHINE CONTROL BOARD UNIT CONVERSION BELONE SERCOS-COSMOS2000	EUR 920	Quantity 5
MN200012	NOZZLE 90° Ø0.41 ** 1011916	EUR 115	Quantity 1
MA232341	PLATE F4P01 105x16x1 L200	EUR n.a.	Quantity 1

Actualizaciones de máquina (SmyUpgrades)

➔ Amplia oferta de actualizaciones de máquina, nuevas aplicaciones y funcionalidades

➔ Upgrades instalados por los técnicos especializados del servicio posventa de SMI

➔ Es suficiente acceder a la sección “SmyUpgrades” del área reservada de Smipass y seleccionar el tipo de actualización que responde mejor a las exigencias de producción o a los beneficios que se quieran conseguir



The screenshot displays a web interface for machine upgrades. At the top, there is a navigation bar with the text "Macchine di imballaggio" and "SmyUpgrades". Below this, a "Selezione beneficio" section allows users to filter by "Tutti", "Aggiornamento tecnologico", "Automazione processi", "Incremento efficienza", "Riduzione costi", "Risparmio energetico", and "Tutela dell'ambiente". The main content area is a grid of upgrade options, each with an icon, a title, a series number, and a list of benefits.

Icona	Titolo	Serie	Benefici
	Aggiornamento alimentazione di backup da sistema Laveri a Ultra ad alimentazione stabilizzata. Sinec a batteria.	Serie: 1sk - sk - up	Benefici: aggiornamento tecnologico - automazione processi - incremento efficienza - riduzione costi - risparmio energetico - tutela dell'ambiente
	Aggiornamento del sistema di direzione film	Serie: sk	Benefici: aggiornamento tecnologico - automazione processi - incremento efficienza - riduzione costi - risparmio energetico - tutela dell'ambiente
	Aggiornamento gruppo pressori magazzino cartoni	Serie: up	Benefici: aggiornamento tecnologico - automazione processi - incremento efficienza - riduzione costi - risparmio energetico - tutela dell'ambiente
	Aggiornamento impianto di controllo a Sistema 3000	Serie: 1sk - sk - up	Benefici: aggiornamento tecnologico - automazione processi - incremento efficienza - riduzione costi - risparmio energetico - tutela dell'ambiente
	Aggiornamento Psysc a Marts a Sistema 3000	Serie: 1sk - sk - up	Benefici: aggiornamento tecnologico - automazione processi - incremento efficienza - riduzione costi - risparmio energetico - tutela dell'ambiente
	Aggiornamento ruota sfogliatore magazzino cartoni tipo pezzò	Serie: up	Benefici: aggiornamento tecnologico - automazione processi - incremento efficienza - riduzione costi - risparmio energetico - tutela dell'ambiente
	Gruppo cambio rapido delle spine guida-prodotto nella zona di ingresso macchina	Serie: sk	Benefici: incremento efficienza
	Gruppo catello con lama motorizzata per l'antiallinea modello SIC, singola e doppia grata	Serie: sk	Benefici: aggiornamento tecnologico - automazione processi - incremento efficienza - riduzione costi - risparmio energetico - tutela dell'ambiente
	Gruppo catello con lama motorizzata per l'antiallinea modello SIC, singola e doppia grata, completo di tensionamento film e livellatura di comando.	Serie: sk	Benefici: aggiornamento tecnologico - automazione processi - incremento efficienza - riduzione costi - risparmio energetico - tutela dell'ambiente
	Gruppo catello con valta film tipo serie SIC con lama motorizzata	Serie: sk	Benefici: aggiornamento tecnologico - automazione processi - incremento efficienza - riduzione costi - risparmio energetico - tutela dell'ambiente

Manuales (SmyCloud)

Es la innovadora librería digital multimedia disponible en el área reservada del ambiente Smipass, a la cual se accede mediante nombre de usuario y contraseña suministrados por SMI para:

- ➔ consultar de modo interactivo los manuales de uso y mantenimiento, los manuales de repuestos y los esquemas eléctricos de las máquinas en uso
- ➔ descargar la documentación técnica y guardarla en formato pdf en el ordenador
- ➔ ver en formato 3D en el ordenador las diversas secciones de la máquina
- ➔ generar automáticamente solicitudes de oferta de repuestos haciendo clic sobre el dibujo que los representa



smiposs

Manuale Corrente Ricerca Manuali Offerta Corrente Offerta Altre funzioni

MVE/S/C-0012_001214_SR08_ES_MECC.pdf

smigroup

Código del manual: DM230484
Fecha de creación: 09.12.2013
Revisión:

SR08

Documentos de las piezas de repuesto

SR machine display diagram

Matricula...S-001

costruccion...2003...

SMI S.p.A. Via C...
Tel. + 39 03 4...
For any further info or need, ple...

GIOVANNI BIANCO (BG) ITALY
15 40 209 - www.smigroup.it
igroup.it/profilo.php?it=smigroup_contactfinder/

Cursos de formación

- los programas del Training Center permiten adquirir el know-how necesario para disfrutar todas las potencialidades de la máquina instalada
- los instructores son técnicos expertos, que han madurado una larga experiencia en el campo
- los cursos están enfocados a operadores de línea, técnicos de mantenimiento, mecánicos, responsables eléctricos y electrónicos y responsables de producción



Cursos de formación

- **programas detallados** en base a:
 - ➔ modelo de máquina
 - ➔ número de participantes
 - ➔ nivel de profundización
 - ➔ días a disposición
- los cursos de formación se desarrollan tanto en la sede de SMI como en el establecimiento del cliente.

Paletización

CURSO SMIPAL PARA OPERADORES

El curso está dirigido al personal operador encargado del manejo de los sistemas automáticos de paletizado Smipal de la serie APS.

Duración: 2 días

Modelos: APS

Código: TT020199

Argumentos:

- Descripción grupos de máquinas, posición de los motores brushless y de los motores asincrónicos
- Descripción de las zonas de emergencia, de las protecciones y de las botoneras
- Descripción y posición de los controles en la máquina
- Limpieza y lubricación
- Manejo de la máquina, menú interfaz
- Compensación y recuperación fase
- Cambio de formato, regulación.

CURSO SMIPAL PARA TÉCNICOS DE MANTENIMIENTO

El curso está dirigido al personal operador encargado del manejo y mantenimiento de los sistemas automáticos de paletizado Smipal de la serie APS. Los participantes aprenderán también cómo modificar los principales parámetros de la máquina y sustituir los dispositivos eléctricos-electrónicos.

Duración: 3 días

Modelos: APS

Código: TT020200

- Descripción y posición de los controles en la máquina
- Limpieza y lubricación
- Manejo de la máquina, menú interfaz
- Compensación y recuperación fase
- Cambio de formato, regulación
- Motomet System
- Parametrización ejes ELH1 y otros grupos funcionales
- Parametrización: creación nueva capa
- Programación inversores (transporte paletas y mesas giratorias)
- Archivado y recuperación de parámetros
- Búsqueda de averías y sustituciones
- Lectura de los manuales eléctricos - mecánicos





“Sin entusiasmo nunca se ha conseguido nada grande”

(Ralph Waldo Emerson)

Gracias por su atención