

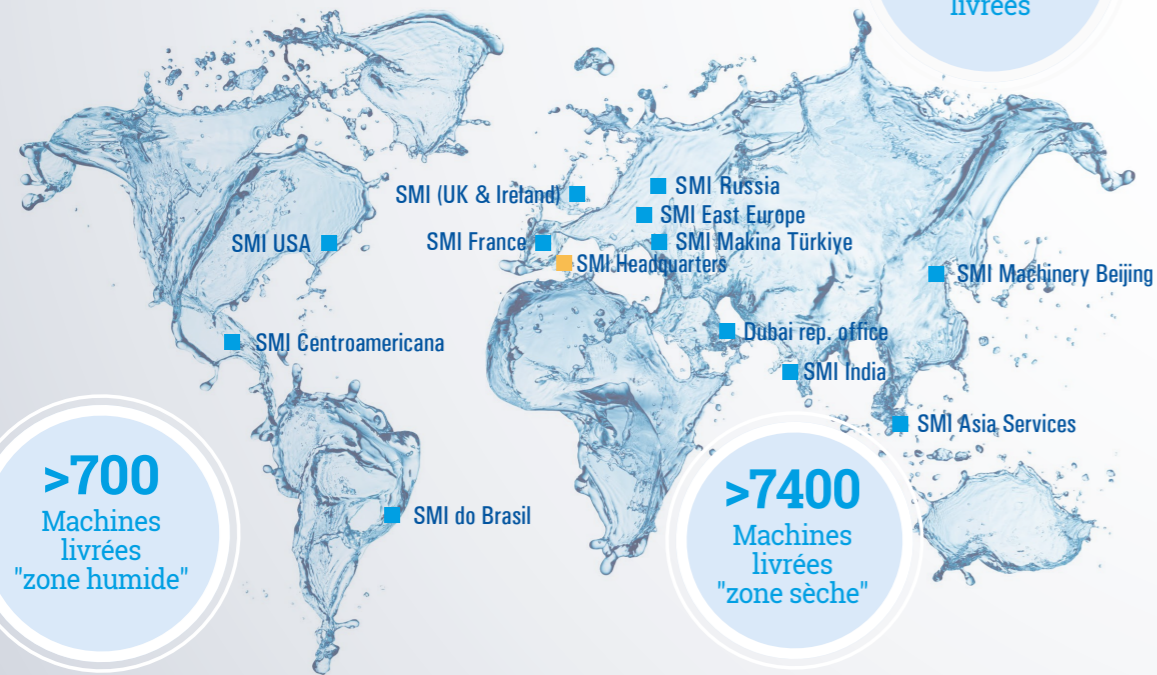
## SERVICES APRÈS-VENTE

Ceux qui achètent un produit SMI peuvent compter sur l'assistance du Help Desk Center, qui fournit des solutions personnalisées, afin d'optimiser les performances des systèmes livrés en matière de fiabilité, efficacité, économie d'énergie et réduction des coûts de gestion grâce à un portefeuille important de paquets d'amélioration, mise à jour, entretien préventif ordinaire et extraordinaire. Le Help Desk SMI agit par le biais d'un réseau de centres d'assistance technique et fourniture de pièces de détachées d'origine stratégiquement répartis dans le monde entier, qui fournissent un support à 360° avec un personnel langue mère spécialisé dans le domaine mécanique, électrique et électronique. Les clients SMI peuvent compter sur un support technique constant distribué par des services en ligne (via téléphone, Internet, ou lunettes à réalité augmentée) et des services sur place, ces derniers nécessaires en cas de positionnement, installation et essai de la machine ou bien pour rétablir la pleine fonctionnalité de celle-ci en cas de panne grave. En outre, SMI organise des cours de formation pour former les opérateurs machine du client à l'utilisation optimale des installations sous leur direction. Les cours sont tenus dans les principales langues internationales par des techniciens "senior", aussi bien auprès de l'usine SMI dans des milieux équipés des technologies les plus modernes que directement auprès de l'usine du client.



## SMI dans le monde

**>280**  
Lignes  
d'embouteillage  
livrées



**>700**  
Machines  
livrées  
"zone humide"

**>7400**  
Machines  
livrées  
"zone sèche"



**Lignes complètes...**

...pour chaque exigence d'embouteillage et emballage



# Lignes complètes...

...pour chaque exigence d'embouteillage et emballage

SMI conçoit et réalise des systèmes et installations complets pour l'embouteillage et le conditionnement, destinés principalement à l'industrie alimentaire et des boissons, des détergents et des produits pour l'hygiène personnelle et à celle chimique et pharmaceutique. Les lignes complètes "industry 4.0 compliant" proposées par SMI représentent la solution idéale pour toute exigence de production jusqu'à 50.000 bouteilles/heure et se basent sur des choix à l'avant-garde sur le plan technologique assurant efficacité élevée, ample souplesse de gestion, faibles consommations d'énergie et un rapport qualité/prix parmi les meilleurs sur le marché. L'éventail de propositions SMI en matière d'installations clés en main embrasse les lignes complètes économiques et compactes aussi bien que des solutions complexes et articulées, avec une ample gamme de produits intermédiaires.



## CONDITIONNEUSES

SMI conçoit et réalise une ample gamme de machines automatiques pour l'emballage secondaire de récipients tels que bouteilles en plastique et verre, petits pots, canettes, briques en carton et tant d'autres. Ces conditionneuses sont caractérisées par un dessin ergonomique, une flexibilité opérationnelle élevée et des opérations de changement de format simples et rapides, des éléments qui les rendent adaptées aux besoins de plusieurs clients et secteurs du marché. En fonction de l'entrée de la machine et des types de paquets qui peuvent être réalisés, elles se divisent dans les catégories indiquées à côté :



### CONDITIONNEUSES AVEC ENTRÉE EN LIGNE

- » Fardeleuses à film thermoretractable (séries LSK, CSK et SK)
  - emballage en film seul, plaque en carton + film, barquette en carton, barquette en carton + film
  - cadence de production jusqu'à 450 paquets/minute (SK en configuration en triple piste)
- » Emballeuses en film étirable (série SFP)
  - emballage en film étirable
  - cadence de production jusqu'à 30 paquets/minute
- » Encartonneuses en caisses wrap-around (séries LWP, CWP et WP)
  - emballage en caisses wrap-around ou barquette en carton ondulé, à base rectangulaire ou octogonale, de dimension standard ou extra-large, avec bords de la même hauteur ou de hauteurs différentes
  - cadence de production jusqu'à 80 paquets/minute
- » Encasseuses pick & place (série ACP)
  - emballage en caisses du type carton américain (caisses RSC)
  - cadence de production jusqu'à 25 paquets/minute
- » Emballeuses en carton multipack (séries MP et TPP)
  - emballage en bandes enveloppantes de carton (en version "goulot dedans" ou "goulot dehors") ou découpe de carton sur la partie supérieure du paquet
  - cadence de production jusqu'à 300 paquets/minute
- » Emballeuses combinées (séries LCM, CM et CM R)
  - emballage en film seul, plaque en carton+film, seul barquette et caisse wrap-around
  - cadence de production jusqu'à 80 paquets/minute

### CONDITIONNEUSES AVEC ENTRÉE À 90°

- » Fardeleuses à film thermoretractable (série ASW)
  - emballage en film seul, plaque en carton + film, barquette en carton, barquette en carton + film
  - cadence de production jusqu'à 150 introductions/minute
- » Encartonneuses en caisses wrap-around (série ACW)
  - emballage en caisses wrap-around ou barquette en carton ondulé, à base rectangulaire ou octogonale, de dimension standard ou extra-large, avec bords de la même hauteur ou de hauteurs différentes
  - cadence de production jusqu'à 150 introductions/minute
- » Emballeuses combinées (série AFCW)
  - emballage en film seul, plaque en carton+film, seul barquette et caisse wrap-around
  - cadence de production jusqu'à 150 introductions/minute



## SOUFFLEUSES & REMPLISSEUSES

SMI se place parmi les principaux constructeurs mondiaux d'étireuses-souffleuses rotatives pour la production de bouteilles en rPET/PET/PP. Les étireuses-souffleuses SMI font appel aux technologies les plus avancées du secteur pour ce qui est de l'efficacité, flexibilité, économie d'énergie et coûts bas de gestion et entretien; ces machines sont disponibles dans une ample gamme de modèles de 2 à 16 moules, en mesure de produire jusqu'à 50.000 containers/heure dans les formats jusqu'à 3 litres et jusqu'à 7.200 containers/heure dans les formats de 5 à 10 litres. Toutes les souffleuses SMI sont équipées du dispositif AirMaster, permettant de récupérer jusqu'à 40% de l'air comprimé à haute pression utilisée au cours du processus de production des bouteilles. Les étireuses-souffleuses SMI sont disponibles aussi bien comme machines individuelles en version "stand-alone" qu'intégrées dans des systèmes compacts ECOBLOC®, qui regroupent en un seul système les fonctions d'une étireuse-souffleuse rotative, d'une remplisseuse électronique rotative et d'une capsuleuse rotative (et, à la demande, même d'une étiqueteuse rotative).

- SÉRIE EBS K ERGON**
  - » Étireuses-souffleuses rotatives ultra-compactes
  - Cadence jusqu'à 10.000 bouteilles/heure (1 L)
  - Récipients en rPET/PET/PP jusqu'à 3 litres
  - Tiges d'étréage motorisées
- SÉRIE EBS KL ERGON**
  - » Étireuses-souffleuses rotatives ultra-compactes
  - Cadence jusqu'à 25.000 bouteilles/heure (1 L)
  - Récipients en rPET/PET/PP jusqu'à 3 litres
  - Tiges d'étréage motorisées
- SÉRIE EBS E ERGON**
  - » Étireuses-souffleuses rotatives
  - Cadence jusqu'à 50.000 bouteilles/heure (1 L)
  - Récipients en rPET/PET/PP jusqu'à 3 litres
  - Tiges d'étréage motorisées
- SÉRIE EBS KL HC ERGON**
  - » Étireuses-souffleuses rotatives pour containers à haute capacité
  - Cadence jusqu'à 7.200 bouteilles/heure (5 L)
  - Récipients en rPET/PET/PP de 5 à 10 litres
  - Tiges d'étréage motorisées



- SÉRIE ECOBLOC®**
  - » Systèmes compacts d'étréage, soufflage, remplissage et bouchage
  - Cadence jusqu'à 50.000 bph
  - Pour liquides plats ou gazeux
  - Récipients en rPET/PET/PP de 0,10 à 10 litres

## PALETTISEURS

Les systèmes de palettisation SMI établissent un nouveau standard dans le panorama des palettiseurs robotisés à colonne fixe à deux axes cartésiens. La série APS ERGON est l'aboutissement d'une activité intense de recherche et innovation qui a permis de réaliser des systèmes à la technologie de pointe à même d'offrir à chaque utilisateur la solution d'emballage la plus appropriée à ses exigences. Les systèmes de palettisation SMI optimisent les opérations de fin de ligne de plusieurs secteurs: boissons, agroalimentaire, chimique, pharmaceutique, détergents, verre, papier et de nombreux autres. Les palettiseurs SMI peuvent satisfaire nécessités de production de 15 jusqu'à 140 paquets/minute (selon les dimensions du produit traité et le plan de palettisation choisi) et sont disponibles en configurations différentes, soit en version "stand-alone" soit intégrés avec une emballeuse SMI pour former un système Packbloc.



- SÉRIE APS 615/620 ERGON**
  - » Systèmes compacts de palettisation
  - Cadence jusqu'à 15/20 ppm
  - Palettiseurs pour cartons, cartons plans, barquettes et paquets
  - Formation couche par entrée en-ligne
- SÉRIE APS 1540 ERGON**
  - » Systèmes automatiques de palettisation
  - Cadence jusqu'à 40 ppm
  - Palettiseurs pour cartons, cartons plans, barquettes et paquets
  - Disponibles avec dispositif de pose-carton plan
- SÉRIE APS 1570 ERGON**
  - » Systèmes automatiques de palettisation
  - Cadence jusqu'à 70 ppm
  - Palettiseurs pour cartons, cartons plans, barquettes et paquets
  - Disponibles avec dispositif de pose-carton plan
- SÉRIE APS 3105L ERGON**
  - » Systèmes automatiques de palettisation
  - Cadence de 105 ppm
  - Palettiseurs pour cartons, cartons plans, barquettes et paquets
  - Formation couche par entrée en-ligne
- SÉRIE APS 4140 L ERGON**
  - » Système de palettisation à deux colonnes
  - Cadence de 140 ppm
  - Palettiseurs pour cartons, cartons plans, barquettes et paquets
  - Formation couche par entrée en-ligne
- SÉRIE APS 3070 ERGON**
  - » Systèmes automatiques de palettisation
  - Cadence jusqu'à 70 ppm
  - Palettiseurs pour cartons, cartons plans, barquettes et paquets
  - Formation couche par entrée en-ligne